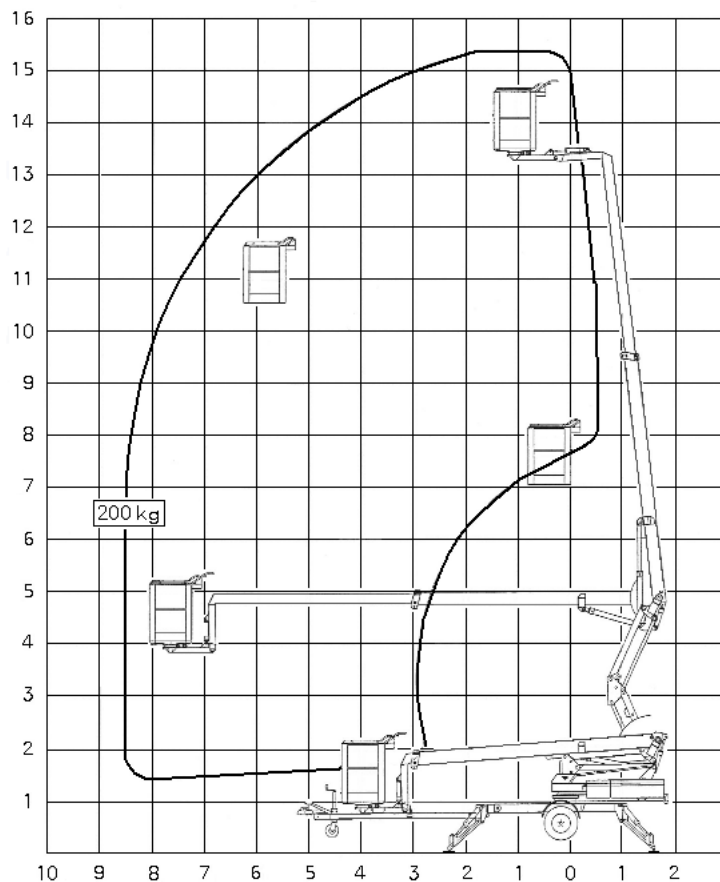


Technische Daten HTA 155



HUBARBEITSBÜHNEN
VERMIETUNG

Sander KG
Geschäftsführer
Stefan Sander
Dipl.-Ing.
Hans Sander VDI



Arbeitshöhe	15,35 m
Seitl. Arbeitsbereich	bis 8,50 m
Abstützbreite	4,30 m
Fahrzeugbreite	1,60 m
Gesamtlänge	7,25 m
Gesamthöhe	1,93 m
Arbeitskorb	1,25 X 0,80 m
Zul. Personen	max. 2
max. Korblast	200 kg
Schwenkbereich	ca. 355°
Gesamtgewicht	2.000 kg
Antrieb	Batterie oder 230 V
Führerscheinklasse	BE (alt 3)
Sonderausrüstung:	
Korbdrehvorrichtung 2 X 41°	
Elektr. Leitung im Arbeitskorb für 230 V	
Antrieb wahlweise Batterie oder 230 V	
Fahrantrieb für Rangierfahrten	