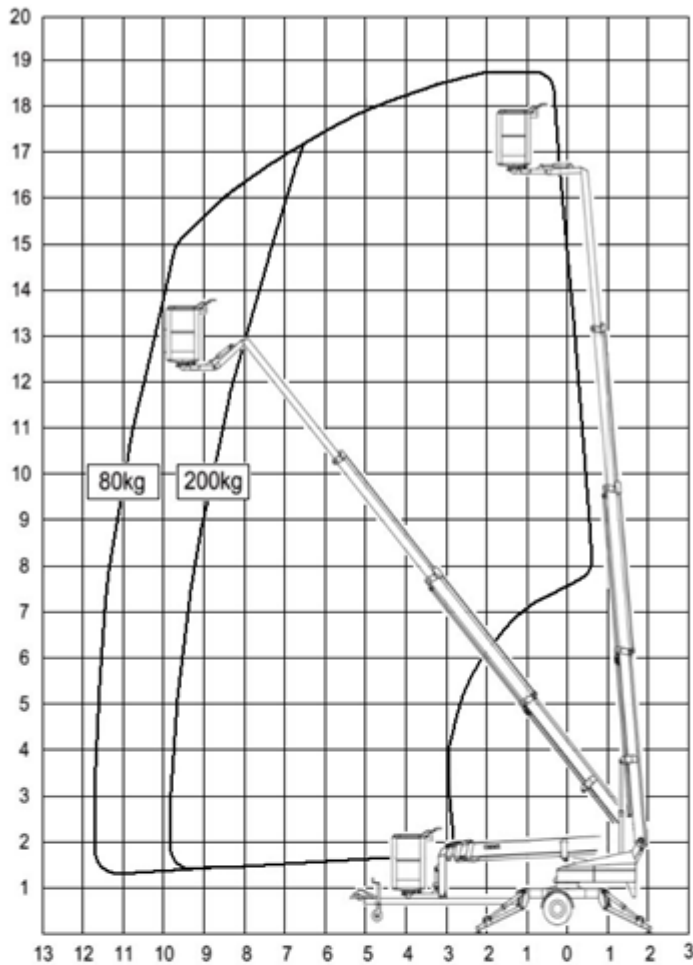


Technische Daten HTA 185



Arbeitshöhe	18,50 m
Seitl. Arbeitsbereich	bis 11,70 m
Abstützbreite	4,50 x 4,36 m
Fahrzeugbreite	1,70 m
Gesamtlänge	7,20 m
Gesamthöhe	2,10 m
Arbeitskorb	1,25 X 0,80 m
Zul. Personen	max. 2
max. Korblast	200 kg
Schwenkbereich	400°
Gesamtgewicht	2.280 kg
Antrieb	Batterie oder 230 V
Führerscheinklasse	BE (alt 3)
Sonderausrüstung:	
Korbdrehvorrichtung 2 X 41°	
Elektr. Leitung im Arbeitskorb für 230 V	
Antrieb wahlweise Batterie oder 230 V	
Fahrantrieb für Rangierfahrten	



SANDER

HUBARBEITSBÜHNEN
VERMIETUNG

Sander KG
Geschäftsführer
Stefan Sander
Dipl.-Ing.
Hans Sander VDI