

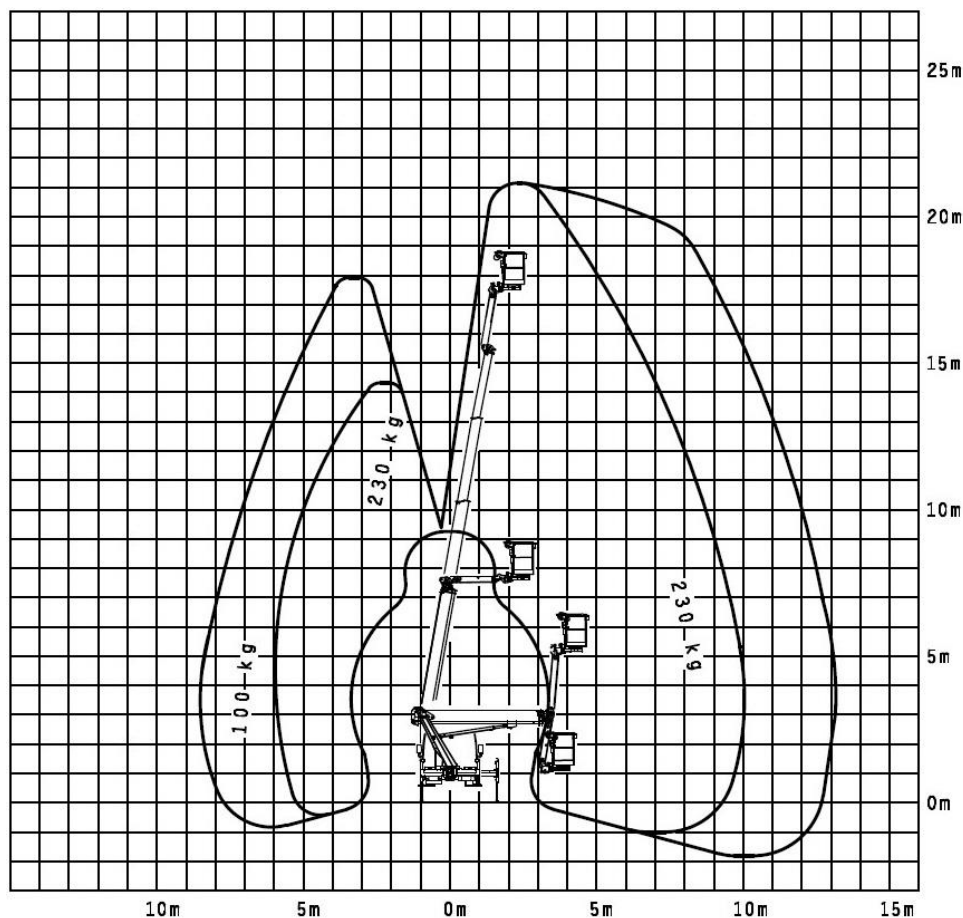
## Technische Daten HTL 210 K



# SANDER

HUBARBEITSBÜHNEN  
VERMIETUNG

Sander KG  
Geschäftsführer  
Stefan Sander  
Dipl.-Ing.  
Hans Sander VDI



Arbeitshöhe	21,00 m
Seitl. Arbeitsbereich	bis 13,00 m
Abstützbreite	2,21 m / 2,94 m / 3,59 m
Fahrzeugbreite	2,21 m
Gesamtlänge	6,91 m
Gesamthöhe	2,96 m
Arbeitskorb	1,40 X 0,69 m
Zul. Personen	max. 2
max. Korblast	230 kg
Schwenkbereich	ca. 500°
Gesamtgewicht	3.500 kg
Antrieb	Diesel
Führerscheinklasse	B (alt 3)
<b>Sonderausrüstung:</b>	
Korbdrehvorrichtung 2 X 85°	
Elektr. Leitung im Arbeitskorb für 220 V	
Start-Stop-Anlage im Arbeitskorb	
Teilvariable Abstützung	



# SANDER

HUBARBEITSBÜHNEN  
VERMIETUNG

Sander KG  
Geschäftsführer  
Stefan Sander  
Dipl.-Ing.  
Hans Sander VDI

