

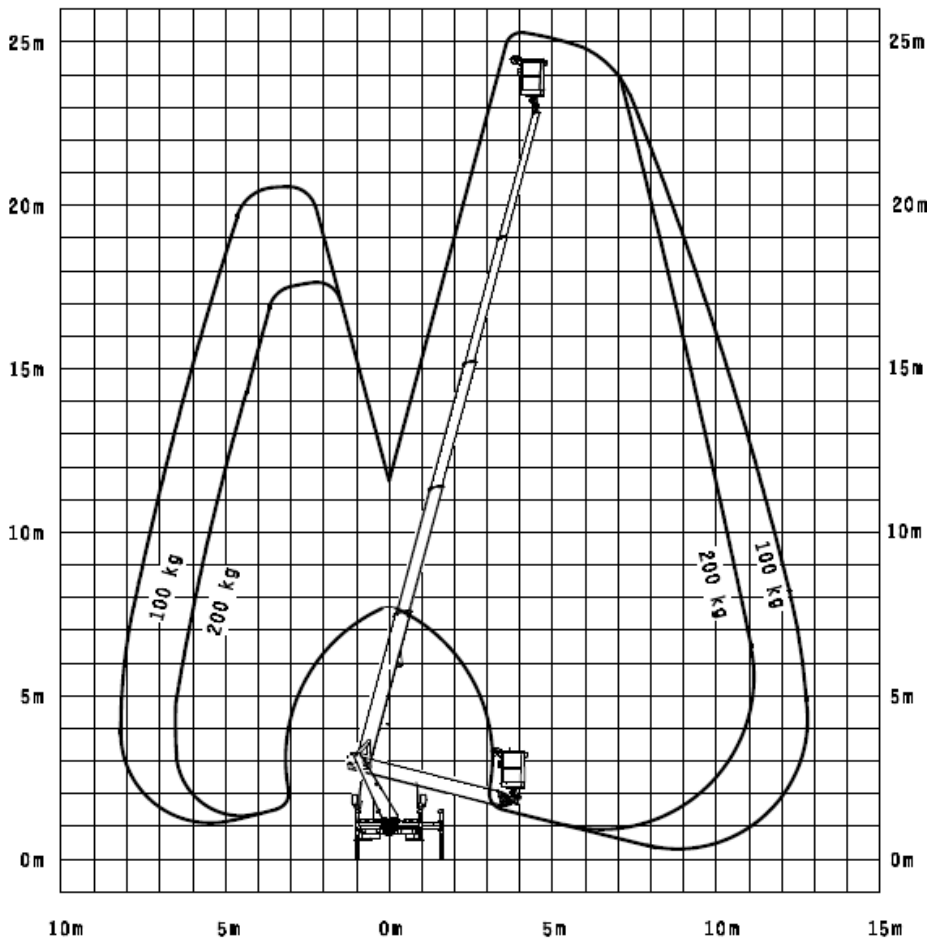
## Technische Daten HTL 260



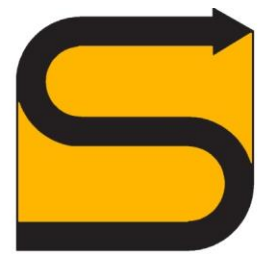
# SANDER

HUBARBEITSBÜHNEN  
VERMIETUNG

Sander KG  
Geschäftsführer  
Stefan Sander  
Dipl.-Ing.  
Hans Sander VDI



Arbeitshöhe	26,00 m
Seitl. Arbeitsbereich	bis 12,80 m
Abstützbreite	2,16 m / 2,77 m / 3,40 m
Fahrzeugbreite	2,16 m
Gesamtlänge	6,63 m
Gesamthöhe	2,97 m
Arbeitskorb	1,56 X 0,79 m
Zul. Personen	max. 2
max. Korblast	200 kg
Schwenkbereich	ca. 500°
Gesamtgewicht	3.500 kg
Antrieb	Diesel
Führerscheinklasse	B (alt 3)
<b>Sonderausrüstung:</b>	
Korbdrehvorrichtung 2 X 90°	
Elektr. Leitung im Arbeitskorb für 220 V	
Start-Stop-Anlage im Arbeitskorb	
Teilvariable Abstützung	



**SANDER**

HUBARBEITSBÜHNEN  
VERMIETUNG

Sander KG  
Geschäftsführer  
Stefan Sander  
Dipl.-Ing.  
Hans Sander VDI

