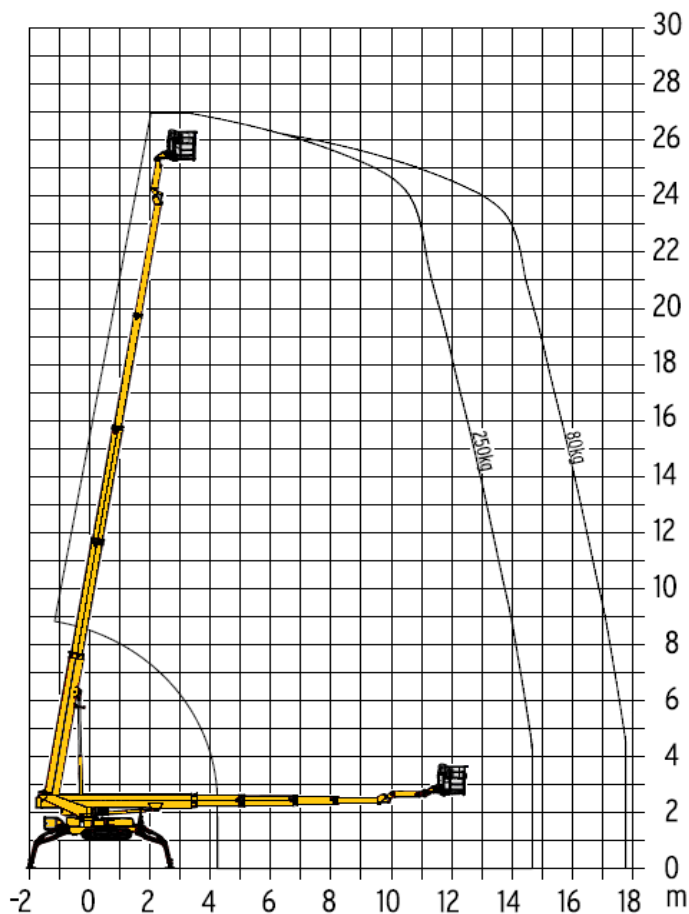


## Technische Daten HTR 270



Arbeitshöhe	27,00 m
Seitl. Arbeitsbereich	bis 17,80 m
Abstützbreite breit	6,05 x 6,35 m
Abstützbreite einseitig breit	8,30 x 4,80 m
Abstützbreite schmal	8,30 x 3,35 m
Fahrzeugbreite	1,62 - 1,75 m
Gesamthöhe	1,96 - 2,24 m
Gesamtlänge	7,10 m
Arbeitskorb	1,20 x 0,80 m
Zul. Personen	max. 2
max. Korblast	250 kg
Schwenkbereich	ca. 450°
Gesamtgewicht	3.940 kg
Antrieb	Diesel oder 230 V
Steigfähigkeit	30%
Geländegängigkeit	ja
<b>Sonderausrüstung:</b>	
Korbdrehvorrichtung 2 X 90°	
Elektr. Leitung im Arbeitskorb für 230 V	
Start-Stop-Anlage im Arbeitskorb	
Teilvariable Abstützbreite	
Kettenfahrwerk mit markierungsfreien Gummiketten	