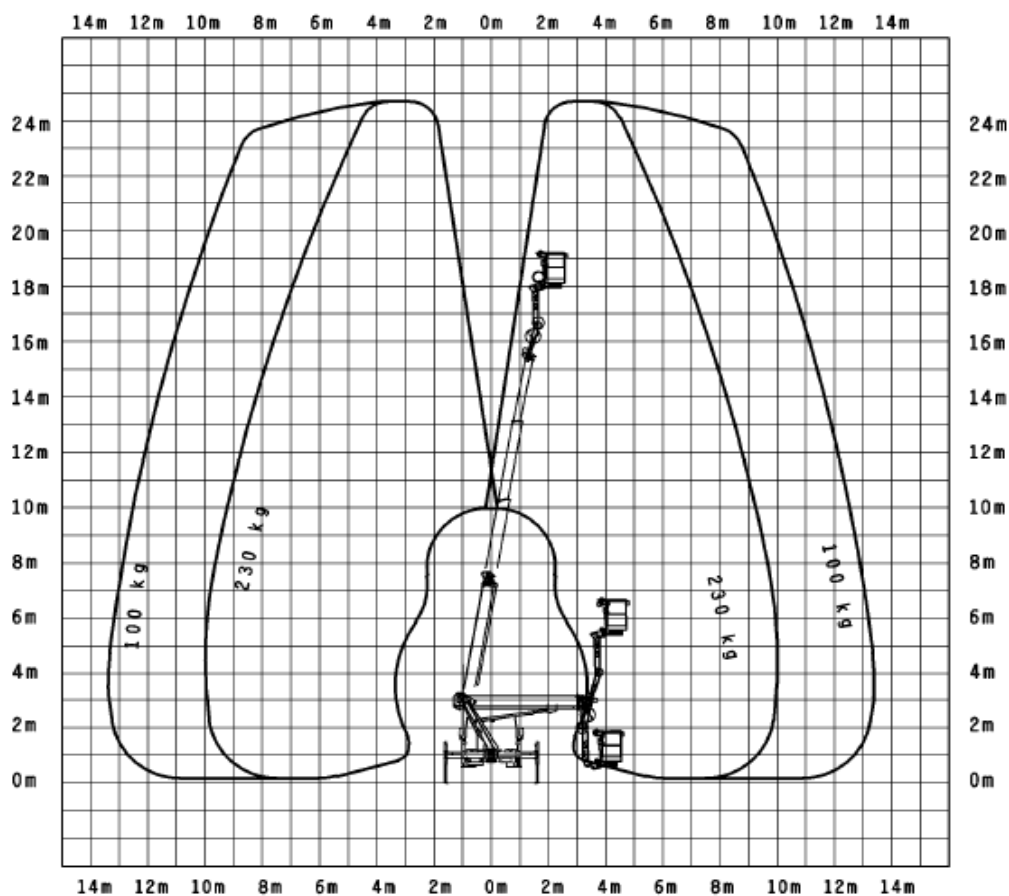


Technische Daten HTL 250 K



Arbeitshöhe	24,70 m
Seitl. Arbeitsbereich	bis 13,65 m
Abstützbreite	2,22 / 2,79 / 3,36 m
Fahrzeugbreite	2,22 m
Gesamtlänge	6,80 m
Gesamthöhe	3,00 m
Arbeitskorb	1,48 x 0,74 m
Zul. Personen	max. 2
max. Korblast	230 Kg
Schwenkbereich	ca. 500°
Gesamtgewicht	3.400 kg
Antrieb	Diesel
Führerscheinklasse	B (alt 3)
Sonderausrüstung:	
Korbdrehvorrichtung 2 X 90°	
Elektr. Leitung im Arbeitskorb für 220 V	
Start-Stop-Anlage im Arbeitskorb	
Teilvariable Abstützung	

