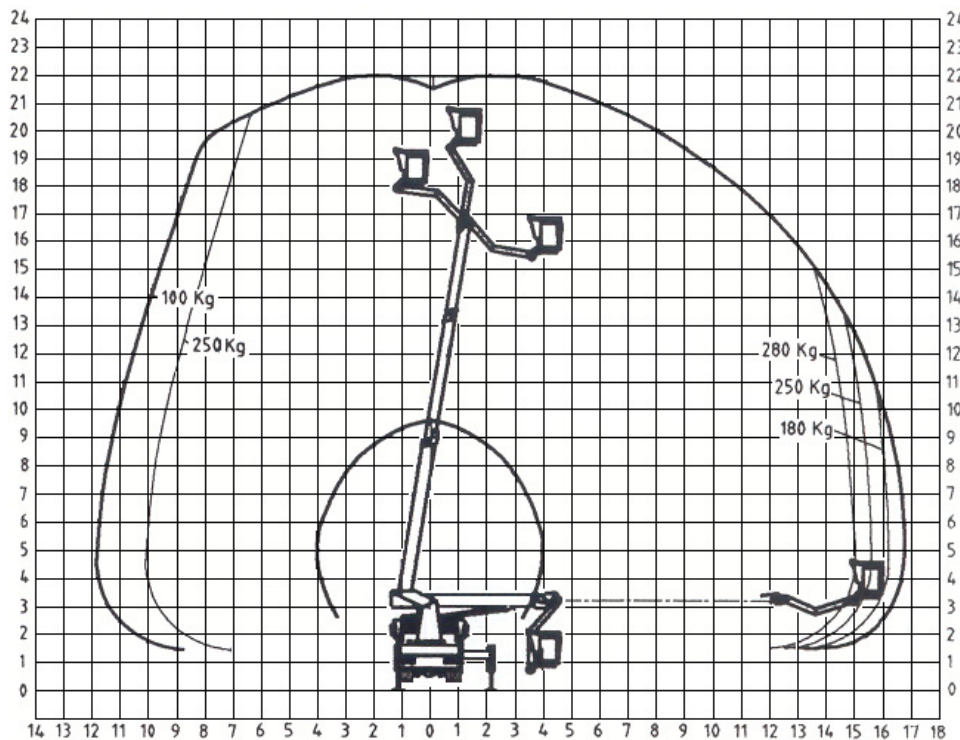


## Technische Daten HT 220



HUBARBEITSBÜHNEN  
VERMIETUNG

Sander KG  
Geschäftsführer  
Stefan Sander  
Dipl.-Ing.  
Hans Sander VDI



Arbeitshöhe	22,00 m
seitl. Arbeitsbereich	bis 16,80 m
Abstützbreite	2,50 m / 3,70 m / 4,90 m
Fahrzeugbreite	2,50 m
Gesamtlänge	8,66 m
Gesamthöhe	3,50 m
Arbeitskorb	1,60 m x 0,80 m
zul. Personen	max. 3
max. Korblast	300 kg
Schwenkbereich	ca. 540°
Gesamtgewicht	7.490 kg
Antrieb	Diesel
Führerscheinklasse	C1 (alt 3)
<b>Sonderausrüstung:</b>	
Korbdrehvorrichtung 2 x 80°	
elektr. Leitung im Arbeitskorb für 230 V	
Start-Stop-Anlage im Arbeitskorb	
teilvariable Abstützung	