

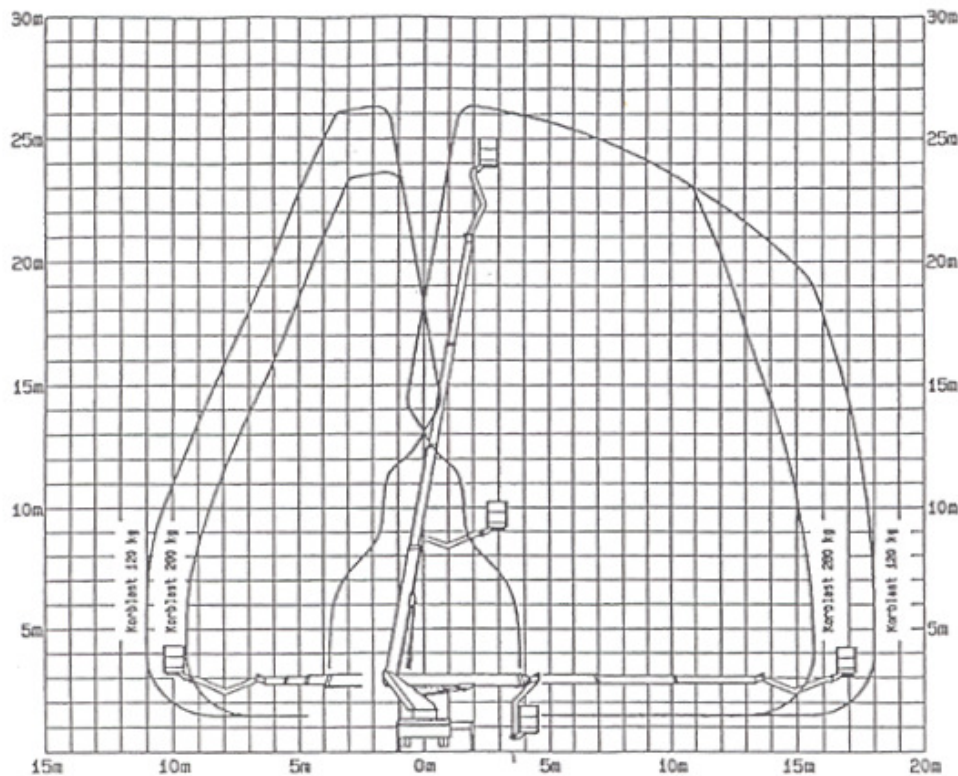
Technische Daten HT 260



SANDER

HUBARBEITSBÜHNEN
VERMIETUNG

Sander KG
Geschäftsführer
Stefan Sander
Dipl.-Ing.
Hans Sander VDI



Arbeitshöhe	26,00 m
seitl. Arbeitsbereich	bis 18,00 m
Abstützbreite	2,50 m / 3,70 m / 4,90 m
Fahrzeugbreite	2,50 m
Gesamtlänge	8,66 m
Gesamthöhe	3,50 m
Arbeitskorb	1,60 m x 0,80 m
zul. Personen	max. 3
max. Korblast	300 kg
Schwenkbereich	ca. 540°
Gesamtgewicht	7490 kg
Antrieb	Diesel
Führerscheinklasse	C1 (alt 3)
Sonderausrüstung:	
Korbdrehvorrichtung 2 x 80°	
elektr. Leitung im Arbeitskorb für 230 V	
Start-Stop-Anlage im Arbeitskorb	
teilvariable Abstützung	