

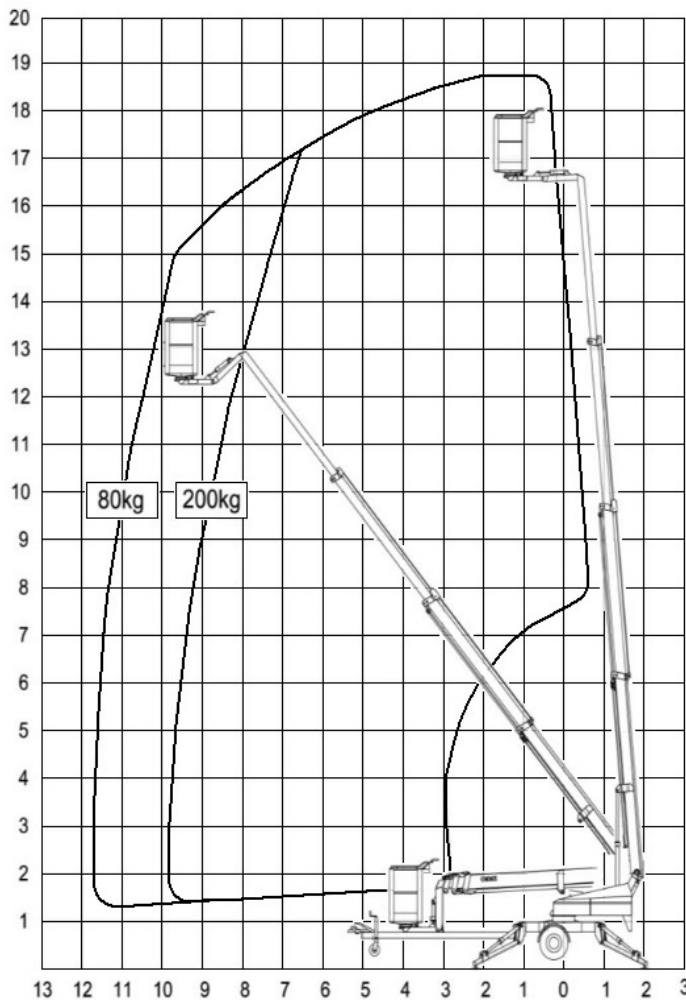
Technische Daten HTA 185



SANDER

HUBARBEITSBÜHNEN
VERMIETUNG

Sander KG
Geschäftsführer
Stefan Sander
Dipl.-Ing.
Hans Sander VDI



Arbeitshöhe	18,50 m
seitl. Arbeitsbereich	bis 11,70 m
Abstützbreite	4,50 m x 4,36 m
Fahrzeugbreite	1,70 m
Gesamtlänge	7,20 m
Gesamthöhe	2,10 m
Arbeitskorb	1,25 m x 0,80 m
zul. Personen	max. 2
max. Korblast	200 kg
Schwenkbereich	400°
Gesamtgewicht	2.280 kg
Antrieb	Batterie
Führerscheinklasse	BE (alt 3)
Sonderausrüstung:	
Korbdrehvorrichtung 2 x 41°	
elektr. Leitung im Arbeitskorb für 230 V	
Fahrantrieb für Rangierfahrten	