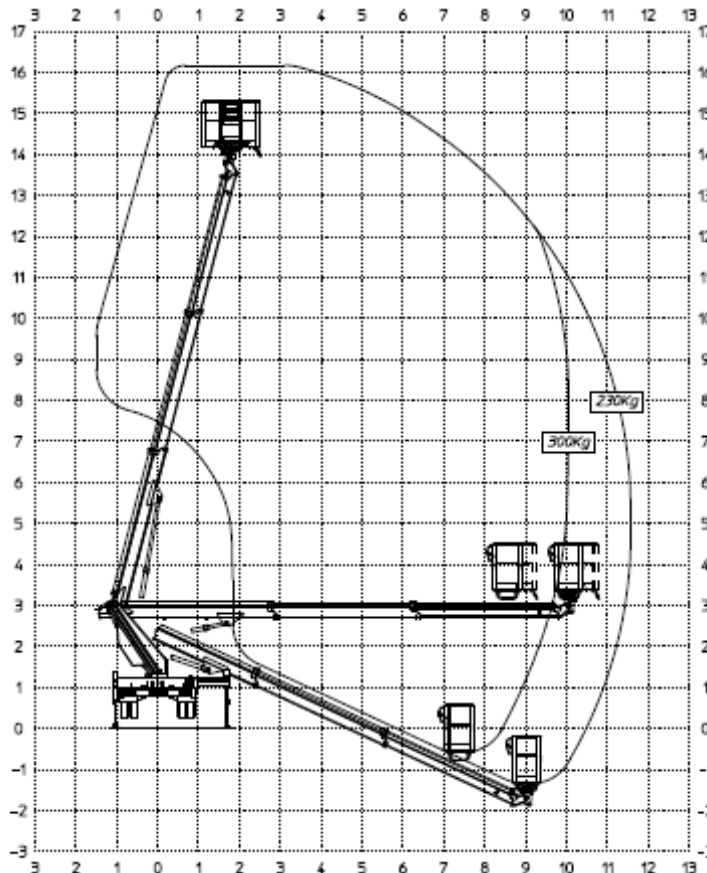


Technische Daten HTL 160



HUBARBEITSBÜHNEN
VERMIETUNG

Sander KG
Geschäftsführer
Stefan Sander
Dipl.-Ing.
Hans Sander VDI



Arbeitshöhe	16,15 m
seitl. Arbeitsbereich	bis 11,50 m
Abstützbreite	2,22 m / 2,89 m / 3,56 m
Fahrzeugbreite	2,22 m
Gesamtlänge	6,06 m
Gesamthöhe	2,93 m
Arbeitskorb	1,40 m x 0,70 m
zul. Personen	max. 2
max. Korblast	300 kg
Schwenkbereich	ca. 400°
Gesamtgewicht	3.340 kg
Antrieb	Diesel
Führerscheinklasse	B (alt 3)
Sonderausrüstung:	
Korbdrehvorrichtung 2 x 90°	
elektr. Leitung im Arbeitskorb für 230 V	
Start-Stop-Anlage im Arbeitskorb	
teilvariable Abstützung	