

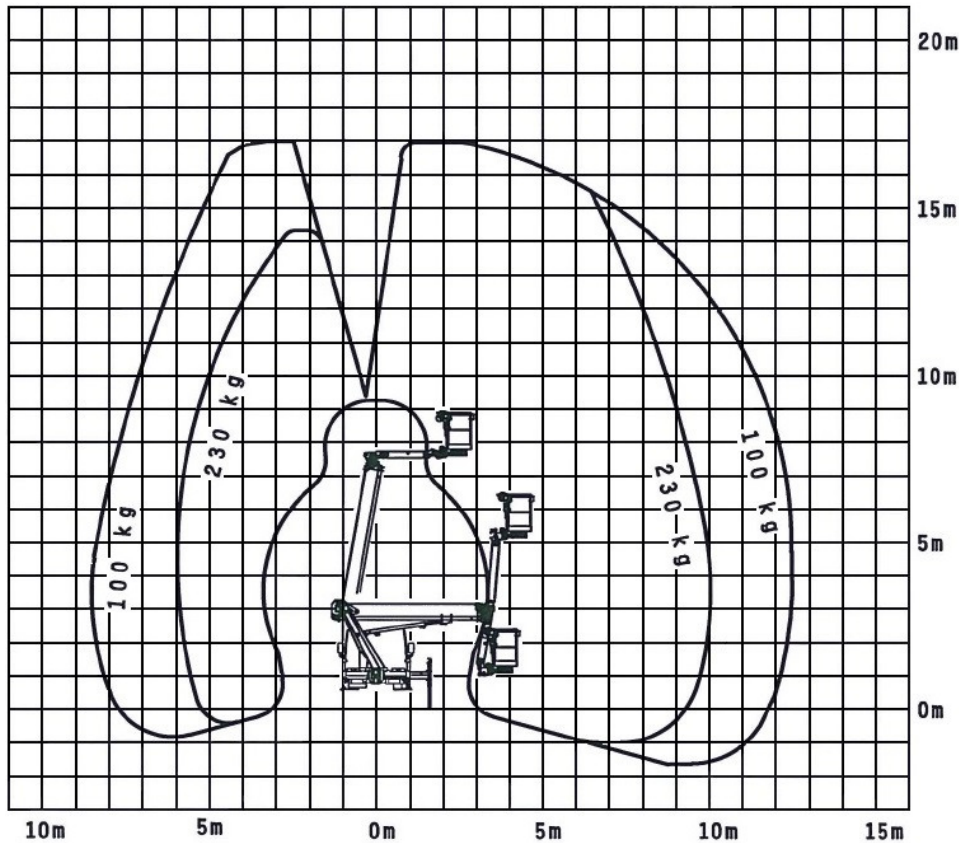
Technische Daten HTL 170 K



SANDER

HUBARBEITSBÜHNEN
VERMIETUNG

Sander KG
Geschäftsführer
Stefan Sander
Dipl.-Ing.
Hans Sander VDI



Arbeitshöhe	17,00 m
seitl. Arbeitsbereich	bis 12,50 m
Abstützbreite	2,21 m / 2,94 m / 3,59 m
Fahrzeugbreite	2,21 m
Gesamtlänge	6,91 m
Gesamthöhe	2,96 m
Arbeitskorb	1,40 m x 0,69 m
zul. Personen	max. 2
max. Korblast	230 kg
Schwenkbereich	ca. 500°
Gesamtgewicht	3.500 kg
Antrieb	Diesel
Führerscheinklasse	B (alt 3)
Sonderausrüstung:	
Korbdrehvorrichtung 2 x 85°	
elektr. Leitung im Arbeitskorb für 230 V	
Start-Stop-Anlage im Arbeitskorb	
teilvariable Abstützung	