

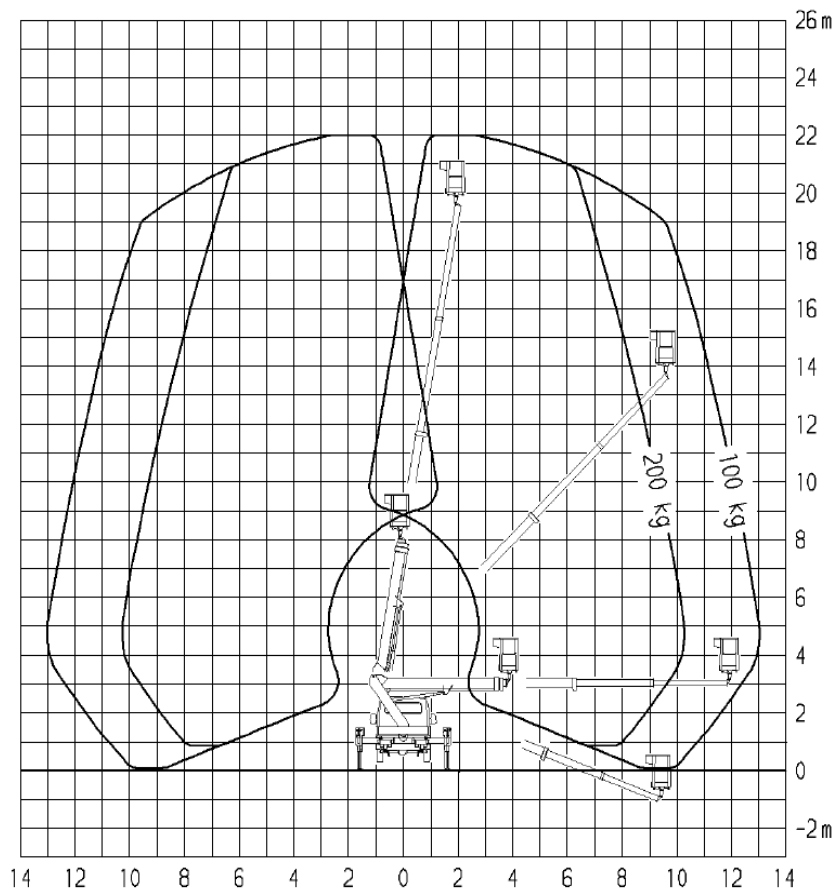
## Technische Daten HTL 220



# SANDER

HUBARBEITSBÜHNEN  
VERMIETUNG

Sander KG  
Geschäftsführer  
Stefan Sander  
Dipl.-Ing.  
Hans Sander VDI



Arbeitshöhe	22,00 m
seitl. Arbeitsbereich	bis 13,00 m
Abstützbreite	2,10 m / 2,79 m / 3,48 m
Fahrzeugbreite	2,10 m
Gesamtlänge	6,47 m
Gesamthöhe	3,10 m
Arbeitskorb	1,40 m x 0,70 m
zul. Personen	max. 2
max. Korblast	200 kg
Schwenkbereich	ca. 450°
Gesamtgewicht	3.500 kg
Antrieb	Diesel
Führerscheinklasse	B (alt 3)
<b>Sonderausrüstung:</b>	
Korbdrehvorrichtung 2 x 55°	
elektr. Leitung im Arbeitskorb für 230 V	
Start-Stop-Anlage im Arbeitskorb	
teilvariable Abstützung	



**SANDER**

HUBARBEITSBÜHNEN  
VERMIETUNG

Sander KG  
Geschäftsführer  
Stefan Sander  
Dipl.-Ing.  
Hans Sander VDI

