

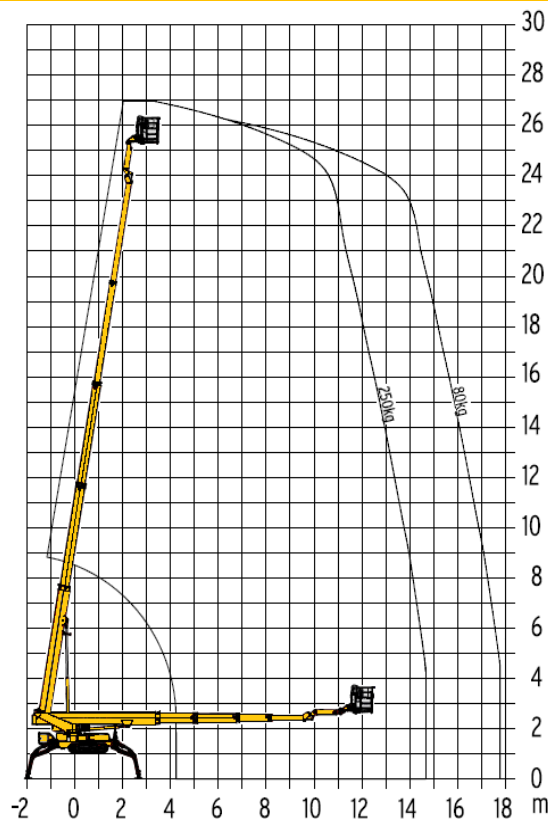
Technische Daten HTR 270



SANDER

HUBARBEITSBÜHNEN
VERMIETUNG

Sander KG
Geschäftsführer
Stefan Sander
Dipl.-Ing.
Hans Sander VDI



| | |
|--|-------------------|
| Arbeitshöhe | 27,00 m |
| seitl. Arbeitsbereich | bis 17,80 m |
| Abstützbreite breit | 6,05 m x 6,35 m |
| Abstützbreite einseitig breit | 8,30 m x 4,80 m |
| Abstützbreite schmal | 8,30 m x 3,35 m |
| Fahrzeugbreite | 1,62 m - 1,75 m |
| Gesamthöhe | 1,96 m - 2,24 m |
| Gesamtlänge | 7,10 m |
| Arbeitskorb | 1,20 m x 0,80 m |
| zul. Personen | max. 2 |
| max. Korblast | 250 kg |
| Schwenkbereich | ca. 450° |
| Gesamtgewicht | 3.940 kg |
| Antrieb | Diesel oder 230 V |
| Steigfähigkeit | 30% |
| Geländegängigkeit | ja |
| Sonderausrüstung: | |
| Korbdrehvorrichtung 2 x 90° | |
| elektr. Leitung im Arbeitskorb für 230 V | |
| Start-Stop-Anlage im Arbeitskorb | |
| teilvariable Abstützung | |
| Kettenfahrwerk mit markierungsfreien Gummiketten | |