

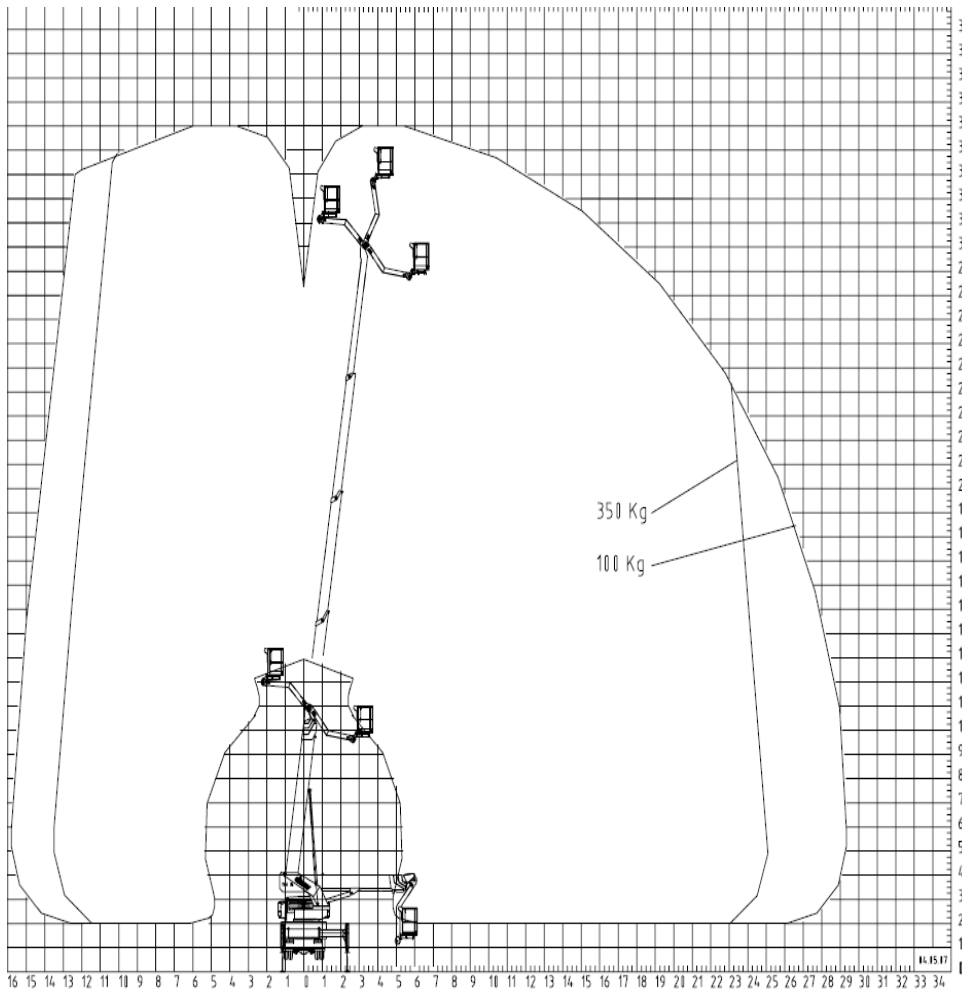
Technische Daten HT 350



SANDER

HUBARBEITSBÜHNEN
VERMIETUNG

Sander KG
Geschäftsführer
Stefan Sander
Dipl.-Ing.
Hans Sander VDI



Arbeitshöhe	35 m
seitl. Arbeitsbereich	bis 29,5 m
Abstützbreite	4,70 m x 2,25 m x 3,48 m
Fahrzeugbreite	2,55 m
Gesamtlänge	8 m
Gesamthöhe	3,85 m
Arbeitskorb	0,82 m x 2,00 m
zul. Personen	max. 3
max. Korblast	350 kg
Schwenkbereich	ca. 500°
Gesamtgewicht	18 to
Antrieb	Diesel
Führerscheinklasse	C (alt 2)
Sonderausrüstung:	
Korbdrehvorrichtung 2 x 45°	
elektr. Leitung im Arbeitskorb für 230 V	
Start-Stop-Anlage im Arbeitskorb	



SANDER

HUBARBEITSBÜHNEN
VERMIETUNG

Sander KG
Geschäftsführer
Stefan Sander
Dipl.-Ing.
Hans Sander VDI

