

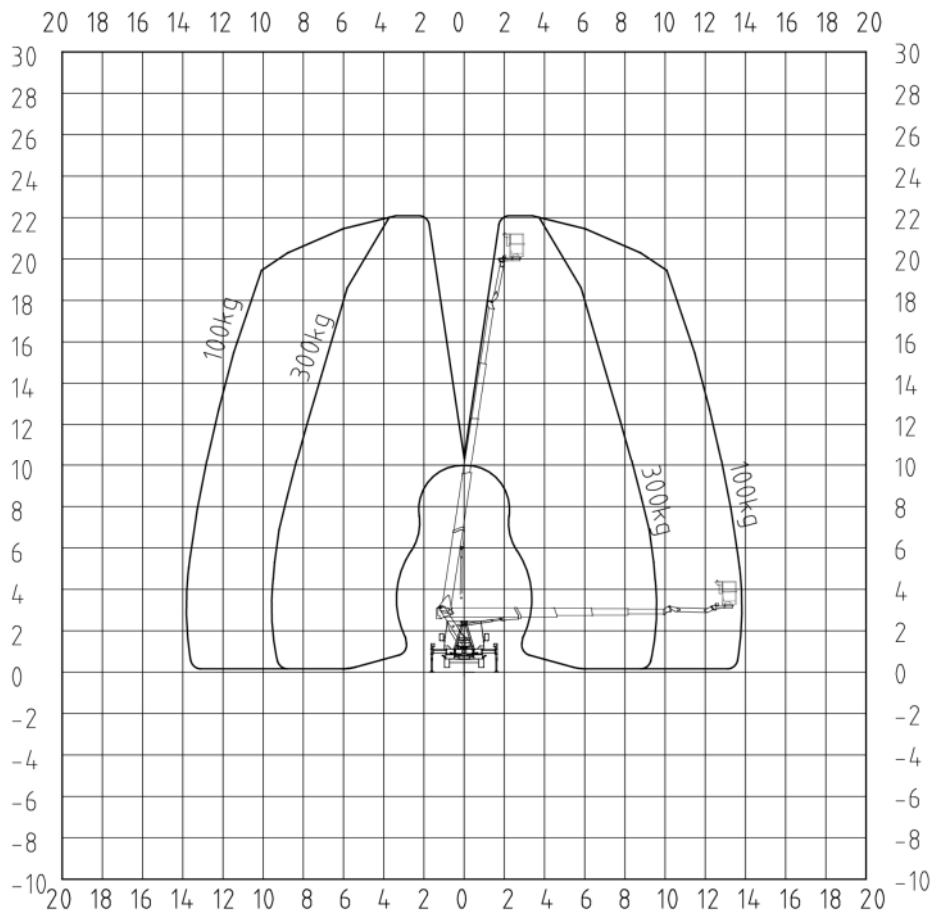
## Technische Daten HTL 220 K



# SANDER

HUBARBEITSBÜHNEN  
VERMIETUNG

Sander KG  
Geschäftsführer  
Stefan Sander  
Dipl.-Ing.  
Hans Sander VDI



Arbeitshöhe	22,00 m
seitl. Arbeitsbereich	bis 14,00 m
Abstützbreite	2,22 m / 2,90 m / 3,60 m
Fahrzeugbreite	2,23 m
Gesamtlänge	7,45 m
Gesamthöhe	3,05 m
Arbeitskorb	1,48 m x 0,74 m
zul. Personen	max. 2
max. Korblast	300 Kg
Schwenkbereich	ca. 500°
Gesamtgewicht	3.500 kg
Antrieb	Diesel
Führerscheinklasse	B (alt 3)
<b>Sonderausrüstung:</b>	
Korbdrehvorrichtung 2 x 90°	
elektr. Leitung im Arbeitskorb für 230 V	
Start-Stop-Anlage im Arbeitskorb	
teilvariable Abstützung	



**SANDER**

HUBARBEITSBÜHNEN  
VERMIETUNG

Sander KG  
Geschäftsführer  
Stefan Sander  
Dipl.-Ing.  
Hans Sander VDI

