

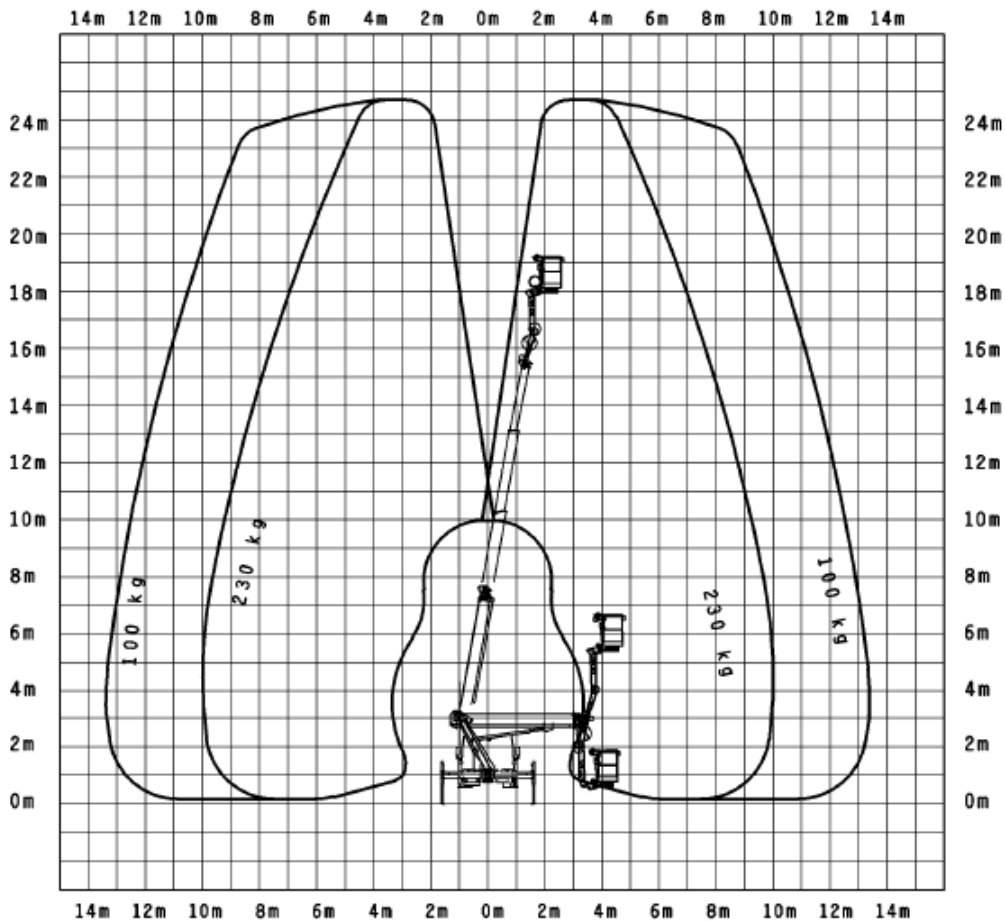


SANDER

HUBARBEITSBÜHNEN
VERMIETUNG

Sander KG
Geschäftsführer
Stefan Sander
Dipl.-Ing.
Hans Sander VDI

Technische Daten HTL 250 K



Arbeitshöhe	24,70 m
seitl. Arbeitsbereich	bis 13,65 m
Abstützbreite	2,22 m / 2,90 m / 3,36 m
Fahrzeugbreite	2,22 m
Gesamtlänge	6,80 m
Gesamthöhe	3,00 m
Arbeitskorb	1,48 m x 0,74 m
zul. Personen	max. 2
max. Korblast	230 Kg
Schwenkbereich	ca. 500°
Gesamtgewicht	3.400 kg
Antrieb	Diesel
Führerscheinklasse	B (alt 3)
Sonderausrüstung:	
Korbdrehvorrichtung 2 x 90°	
elektr. Leitung im Arbeitskorb für 230 V	
Start-Stop-Anlage im Arbeitskorb	
teilvariable Abstützung	



SANDER

HUBARBEITSBÜHNEN VERMIETUNG

Sander KG
Geschäftsführer
Stefan Sander
Dipl.-Ing.
Hans Sander VDI

