

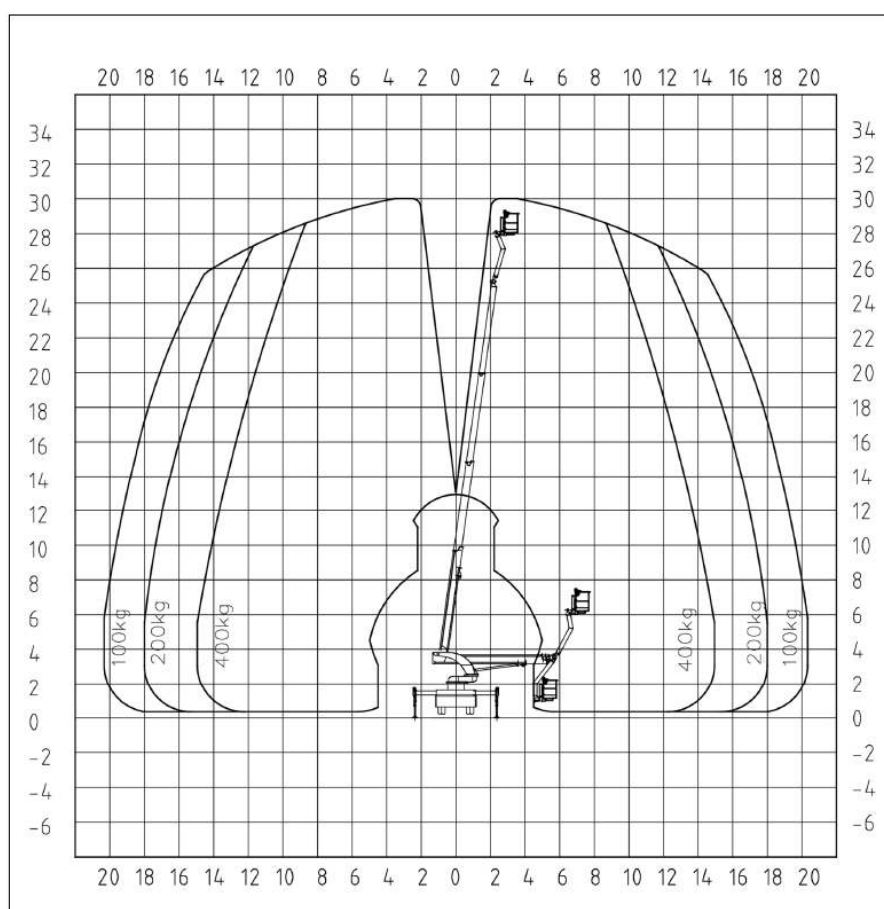


SANDER

HUBARBEITSBÜHNEN VERMIETUNG

Sander KG
Geschäftsführer
Stefan Sander
Dipl.-Ing.
Hans Sander VDI

Technische Daten HT 300 C



Arbeitshöhe	30,00 m
seitl. Arbeitsbereich	bis 20,50 m
Abstützbreite	2,50 m / 3,70 m / 5,00 m
Fahrzeugbreite	2,52 m
Gesamtlänge	7,60 m
Gesamthöhe	3,50 m
Arbeitskorb	1,80 m x 1,00 m
zul. Personen	max. 3
max. Korblast	400 kg
Schwenkbereich	ca. 540°
Gesamtgewicht	7.490 kg
Antrieb	Diesel
Führerscheinklasse	C1 (alt 3)
Sonderausrüstung:	
Korbdrehvorrichtung 2 x 85°	
elektr. Leitung im Arbeitskorb für 230 V	
Start-Stop-Anlage im Arbeitskorb	
variable Abstützung	



SANDER

HUBARBEITSBÜHNEN
VERMIETUNG

Sander KG
Geschäftsführer
Stefan Sander
Dipl.-Ing.
Hans Sander VDI

